

GUIDE COMPÉTITION CHAMPIONNAT DE BMX DE NORMANDIE

24 MAI 2026



**CLUB OMNISPORTS DE BOLBEC - NOINTOT
SECTION BMX - POLO VÉLO**

LES ENGAGEMENTS S'EFFECTUENT PAR LES CLUBS SUR CICLEWEB
AVANT LE LUNDI 17 MAI 2026 À 22H00.

**AU-DELÀ DE CETTE DATE, LE PRIX DE L'ENGAGEMENT SERA DOUBLÉ. AUCUN ENGAGEMENT
APRÈS LE JEUDI 20 MAI À 20H00.**

TARIFS :

1 CATÉGORIE (20 POUCES OU CRUISERS): **14€**

2 CATÉGORIES (20 POUCES ET CRUISERS): **18€**

TIMING PRÉVISIONNEL

Le timing vous sera communiqué par le Président de jury après la clôture des engagements.

En effet, celui-ci sera actualisé selon le nombre de pilotes inscrits à la compétition.

ZONE COACHS

Un espace coachs est mis en place. L'accès sera autorisé à l'unique représentant de club qui sera porteur d'un badge remis par la commission BMX Normandie (ou badge coachs permanents délivrés par la Fédération Française de Cyclisme).

HEURE DE DÉBUT PRÉVISIONNELLE		PASTILLES
08:30	Essai Cruiser	
8:50	Essai U11	ROUGE
9:10	Essai U7-U9	ROSE
9:30	3 Manches qualificatives Boc 1	
11:00	1/8 finale	
11:05	Essai U15 (sauf Cruiser)	GRIS
11:20	1/4 finale	
11:30	Essai U13	VERT
11:50	1/2 finale	
11:55	Essai U17 et + (sauf Cruiser)	NOIRE
12:15	Finale	
	Pause repas (Draisiennes si prévues par le club organisateur)	
13:30	Essai U15 et + (Cruiser)	ORANGE
13:40	3 Manches qualificatives & phases finales (U13 et +)	

PLAN ET PARKINGS

Parking **P1**: Accès par l'avenue du Maréchal Joffre

Parking **P2**: Accès par la rue du calvaire pour bénévoles

L'accès des campings car et caravanes se fera par le Parking **P1**

UTILISATION DU LYCÉE

La cour et le parking du lycée nous sont prêtés.

Déplacement uniquement à pied, tout pilote surpris sur son vélo sera disqualifié même s'il a terminé de courir.

Merci de respecter les lieux, de ne pas dépasser les limites des barrières ou du rubalise.

En cas de mauvaise utilisation de ces lieux, nous ne pourrons plus y avoir accès pour nos prochaines manifestations.

Aucun jeu de ballons, aucun barbecue ne sera accepté.

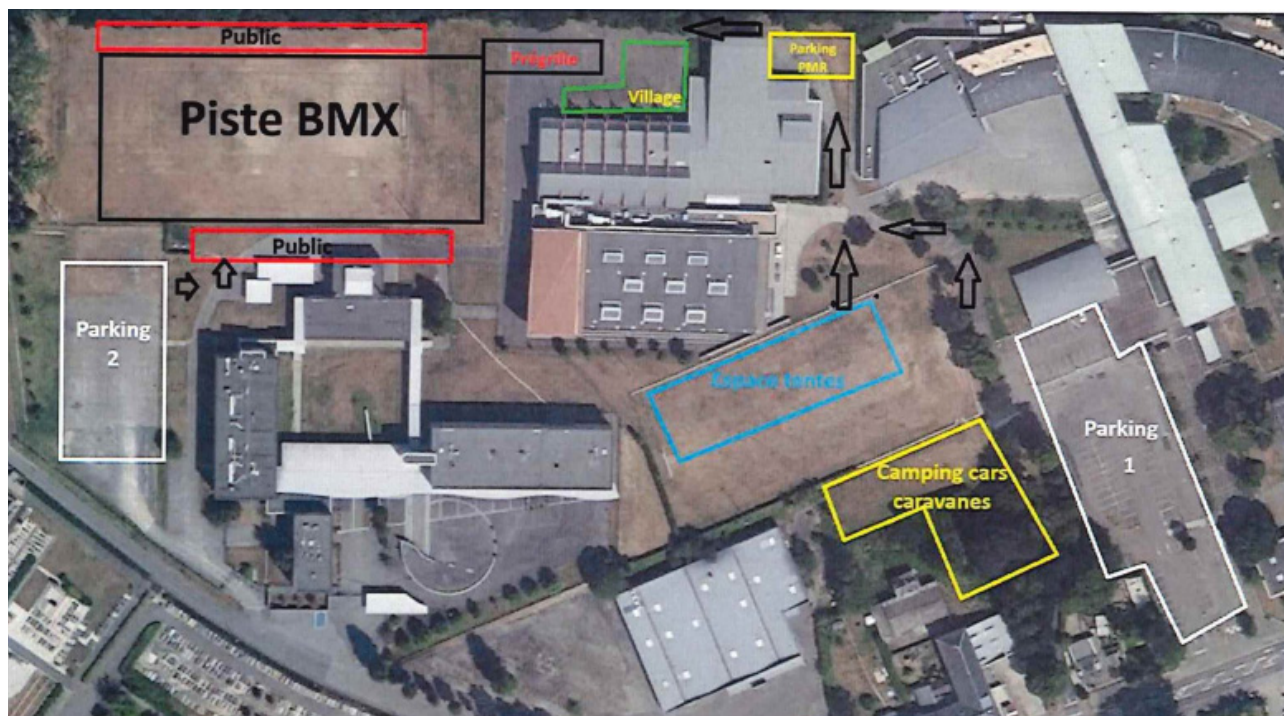
HÉBERGEMENT

L'hôtel « Relais d'Etretat » situé à 800m de la piste est partenaire de la manifestation. Pour toute réservation faite en précisant que vous venez pour le BMX, une remise intéressante vous sera faite.

Réservations :

1113 av Mar Joffre, 76210 Bolbec

02 35 31 88 89





RESTAURATION

Bière artisanale à la pression	3.00€
Coca, Orangina, Perrier, Oasis.....	2.00€
Eau 50 cl.....	0.50€
Eau 150 cl	1.50€
Café, thé, chocolat.....	1.00€
Frites.....	2.50€
Frites 2 saucisses ou merguez.....	4.00€
Américains	4.50€
Sandwichs jambon.....	3.00€
Sandwich jambon emmental.....	3.50€
Pâtes naturees.....	2.50€
Pâtes bolognaises.....	4.00€
Crêpe sucre.....	1.00€
Crêpe Nutella.....	1.50€
Pâtisserie.....	0.50€



EXPOSANTS



GRÉVEREND
VÉLOSPORTS



LES COMMERÇANTS
BOLBÉCAIS
PARTENAIRES DE
L'ÉVÈNEMENT

