

GUIDE DE COMPÉTITION



Challenge France BMX

Zone Interrégionale Nord-Ouest

6 & 7 Avril 2024

QUÉVERT (Bretagne)



CHALLENGE FRANCE BMX NORD-OUEST 2ème manche - QUÉVERT (BRETAGNE)

COMPÉTITION

Engagements	3
Règlementation	4
Accueil des pilotes	5
Programme sportif & Récompenses	6

INFOS PRATIQUES

Accès / Plan	7
Plan du site	8
Infos grand public	9
Hébergements	10
Fiche de réservation – Espace tentes	11
Fiche de réservation - Camping	12
Contacts	13
Partenaires	14

ENGAGEMENTS

PROCÉDURE

Les engagements doivent être effectués par les clubs sur Internet à partir du site de la FFC suivant la procédure habituelle des engagements en ligne :

<http://maj.fcc.fr/majepreuves/index.asp>

La clôture des engagements est fixée au **Jeudi 28 mars 2024 à 22h00.**

Le désengagement doit être signalé au correspondant régional.

Les annulations avec remboursement seront acceptées uniquement jusqu'au **lundi 01 Avril 2024 à 23h59.**

En cas de problème et pour toutes communication, veuillez contacter :

engagements.bmxracing@fcc.fr

MONTANT DES ENGAGEMENTS

- ▶ **24,00 € par pilote et par course**



RÈGLEMENTATION

RÈGLEMENT DE L'ÉPREUVE

Le Challenge France BMX est inscrit au calendrier FFC. La **règlementation de la Fédération Française de Cyclisme** y sera donc appliquée (cf. Titre 06 et Note aux Clubs de BMX 2023).

CLASSEMENTS

Le Challenge France BMX compte pour le CPP Challenge France. Conformément à la Note aux Clubs BMX et compte tenu de l'application du nouveau barème, il n'y a plus de point bonus d'attribués pour les pilotes participant aux 3 épreuves.

Un classement des clubs est réalisé sur les 2 meilleurs pilotes de chaque catégorie de chaque club. À la suite de ce classement les 5 premiers clubs de chaque zone sont qualifiés pour définir :

- ▶ Sur le TFBMX : le meilleur club formateur,
- ▶ Sur le Championnat de France / Challenge National : le meilleur club de France

DÉROULEMENT DES COURSES

Les courses se dérouleront en 3 manches brassées. Les feuilles de race seront montées de manière aléatoire. A l'issue des 3 manches qualificatives, le transfert dans la phase d'après se fait selon le classement du total des 3 manches. En cas d'égalité, le départage se fait sur le meilleur résultat obtenu lors du tour

précédent et ainsi de suite jusqu'au départage. Le choix de la place au départ se détermine, pour les pilotes d'une même race, sur le meilleur résultat obtenu lors du tour précédent (donc la 3ème manche lors du premier tour des phases finales). En cas de même résultat, le départage se fait sur le meilleur résultat obtenu lors du tour précédent et ainsi de suite jusqu'au départage.

PLAQUES

Chaque BMX devra être équipé, en plus de la plaque frontale, d'une plaque d'identification latérale non fournie qui sera fixée sur le cadre. Cette plaque servira pour le contrôle des arrivées à l'aide de la photo-finish.

Tout coureur dont le vélo sera équipé d'une plaque non-conforme se verra refuser le départ et cela dès les essais.

Les numéros collés sur le cadre sont interdits (voir réglementation BMX sur la numérotation des plaques latérales).

PANEL DES COMMISSAIRES

Président du Jury	DANIEL Alain
Adjoint PDJ	LEGER Jean-Pierre
Adjoint Pré-Grille	PALOMO Damien
Adjoint Starter	LEGER Antonin
Adjoint Départ	MANSY Véronique
Adjoint Arrivée	CHEURET Céline
Administrateur	DUFLOT Sylvie
Administrateur adj.	QUEMARD Martine



INSCRIPTIONS

CONFIRMATIONS

Un point d'accueil sera à votre disposition sur le site

- ▶ **Maison des Associations,**
1 rue du Val 22100 QUÉVERT

Il permettra de :

- ▶ **Confirmer les inscriptions,** remettre des pastilles d'essais si le pilote n'était pas présent lors de la première manche.
- ▶ **Recevoir les entraîneurs, arbitres et officiels** pour la remise de leur badge.
- ▶ **Recevoir les pilotes ou leur responsable** afin de leur procurer toutes les informations nécessaires quant au déroulement des épreuves, des essais, aux installations de camping, etc...

HORAIRES D'OUVERTURE

- ▶ **Vendredi :** 17h00 à 22h00
- ▶ **Samedi :** 7h30 à 12h30 – 17h30 à 20h00
- ▶ **Dimanche :** 7h00 à 10h30

En dehors de ces horaires, toute information sera à demander au point caisse à l'entrée principale.

CATÉGORIES

Liste des catégories

Retrouvez ci-dessous la liste des catégories pour le Challenge France

CHALLENGE FRANCE	
20 POUCES	CRUISER – 24 POUCES
U9 Fille	Cruiser U15 Fille
U9 Garçon	Cruiser U15 Garçon
U11 Fille	Cruiser U17 Fille
U11 Garçon	Cruiser U17 Garçon
U13 Fille	Cruiser Femme 17/29
U13 Garçon	Cruiser Femme 30 +
U15 Fille	Cruiser Homme 17/24
U15 Garçon	Cruiser Homme 25/29
U17 Fille	Cruiser Homme 30/39
U17 Garçon	Cruiser Homme 40/44
Femme 17/24	Cruiser Homme 45 +
Femme 25 +	
Homme 17/24	
Homme 25/29	
Homme 30 +	

COMPÉTITIONS

DÉFINITION DES BLOCS

- ▶ **Bloc 1** : Cruisers
- ▶ **Bloc 2** : U9 F/G, U11 F/G,
- ▶ **Bloc 3** : U13 F/G, U15 F/G, U17 F/G
- ▶ **Bloc 4** : Femme 17/24 et 25 +, Homme 17/24, 25/29 et 30 +

PROGRAMME SPORTIF

COURSES DU SAMEDI

Samedi 6 Avril 2024*	
Matin (10h30)	
Essais	Bloc 1
3 manches qualificatives	Bloc 1
1/4 finales	Bloc 1
Après-Midi	
1/2 finales	Bloc 1
Essais	Bloc 2 U9 G/F - U11 F
Finales	Bloc 1
Essais	Bloc 2 U11 G
Récompenses	Bloc 1
Compétitions	Bloc 2
Récompenses	Bloc 2

COURSES DU DIMANCHE

Dimanche 7 Avril 2024*	
Matin (09h00)	
Essais	Bloc 3
3 manches qualificatives	Bloc 3
Essais	Bloc 4
Après-Midi	
3 manches qualificatives	Bloc 4
Phases finales	Blocs 3 & 4
Récompenses	Blocs 3 & 4

* Sous réserve de modifications. Les horaires peuvent être adaptés en fonction du nombre d'engagés dans chaque catégorie.

RÉCOMPENSES

TROPHEES

Les **trophées** seront remis aux trois premiers pilotes de chaque catégorie sur le podium lors de la cérémonie protocolaire en présence des personnalités locales et FFC.

Les 8 premiers pilotes de chaque catégorie en 20 pouces seront récompensés.

Un système de tickets prévu par l'organisateur à l'arrivée des finales permettra de donner les récompenses aux autres pilotes (4ème à 8ème) hors cérémonie protocolaire à l'accueil.

ACCÈS AU SITE

TRANSPORTS

EN VOITURE :

En provenance de Rennes : Prendre la D137 direction Saint Malo/Dinan. Quitter la 4 voies au niveau de la sortie Dinan (D794). Traverser Dinan et suivre la direction Quévert bourg.

En Provenance de Caen : Prendre la A84 puis la N175, la N176 et la E401 direction Saint Briec. Prendre la sortie D2 Quévert/ Dinan ZA. Suivre la direction Quévert

EN TRAIN :

Gare SNCF de Dinan

LIEU DE L'ÉPREUVE

Piste BMX QUEVERT

Place de l'église
22100 QUÉVERT

GRANDES VILLES LES PLUS PROCHES

- ▶ **Rennes** : 55 km
- ▶ **Saint Briec** : 60 km

PLAN D'ACCÈS

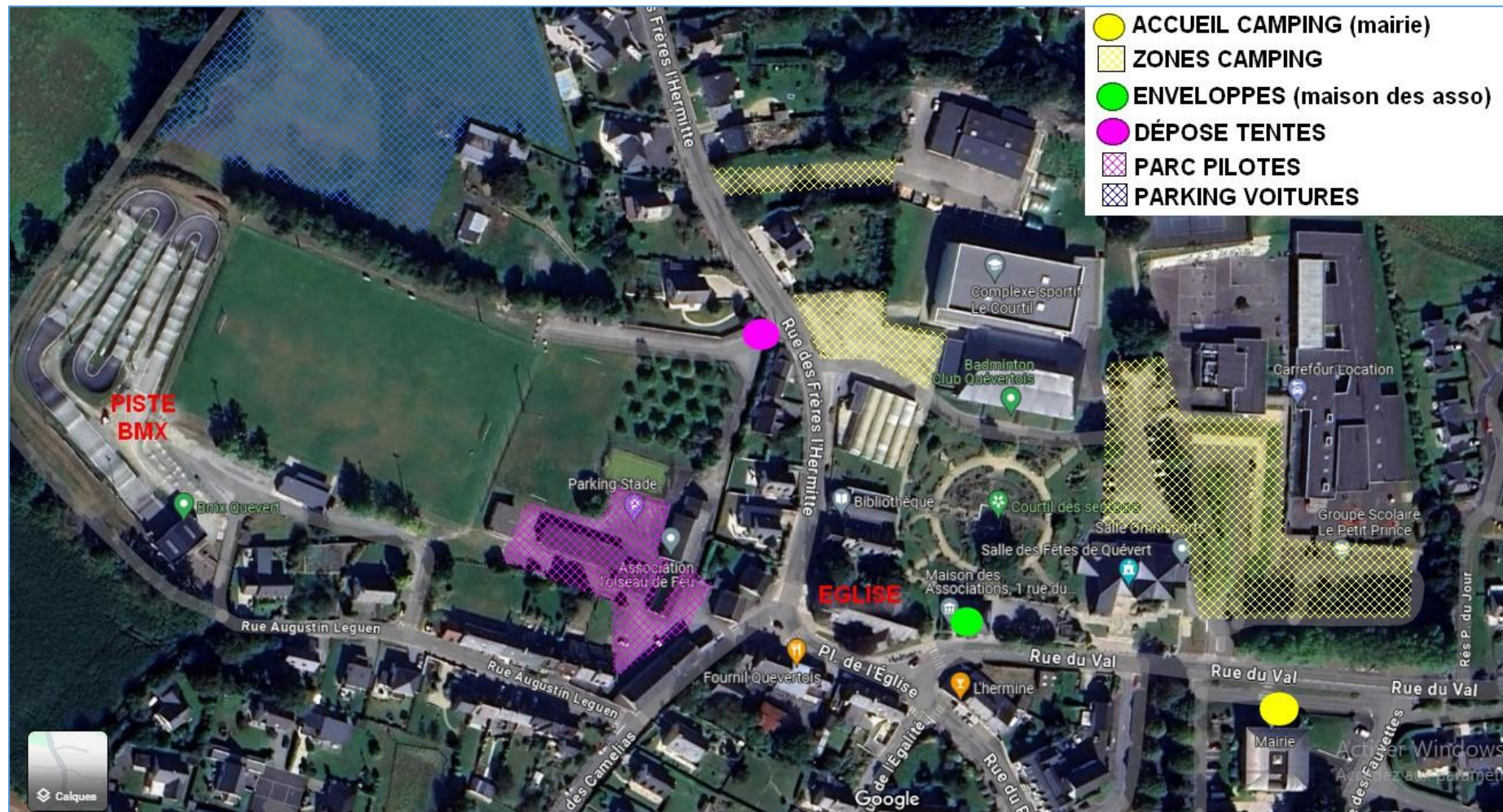
Coordonnées GPS :

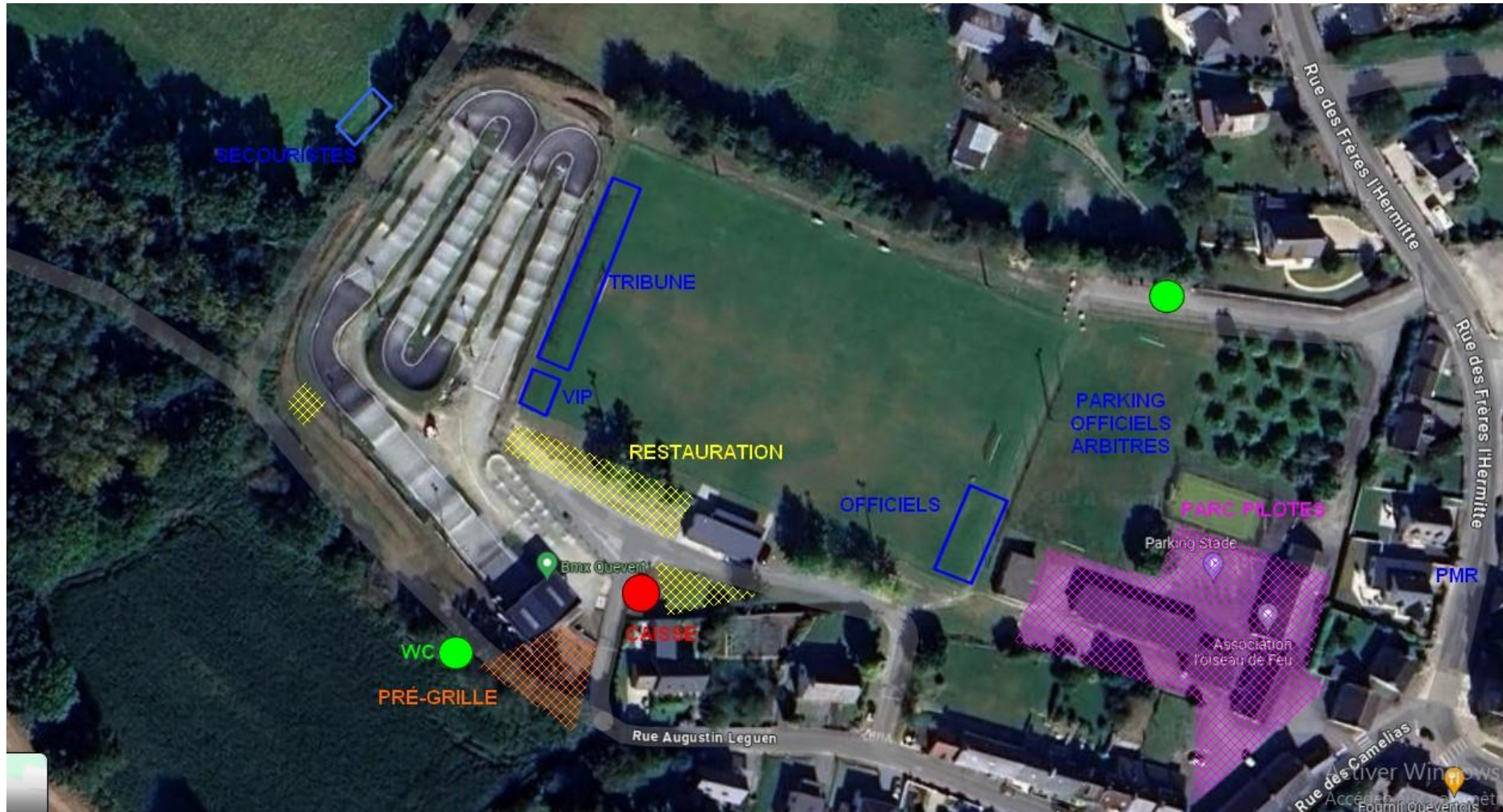
Latitude : 48.46599

Longitude : -2.09130



PLAN DU SITE





PARKINGS

EMPLACEMENTS

Plusieurs parkings sont situés à proximité de la piste :

- ▶ Parking officiels et PMR
- ▶ Parkings voitures
- ▶ Parkings camping-cars

Suivez le fléchage en vous rendant :

Place de l'Eglise
22100 QUÉVERT

CARAVANING

Plusieurs zones seront réservées aux caravanes et camping-cars près de la piste au prix forfaitaire de 25 € pour deux jours. Mais il ne comportera ni point d'eau ni électricité. Nous vous demandons de respecter la propreté des lieux.

Zone d'accueil :
Mairie de QUÉVERT
4 rue du Val
22100 QUÉVERT

Réservation et paiement en ligne sur **Helloasso** (voir page 13)

ACCÈS PUBLIC

SÉCURITÉ

Une surveillance de nuit sera assurée par un agent de sécurité cynophile.

Aucun vélo ne sera accepté dans les tribunes. Le club ne pourra pas être reconnu responsable des vols ou dégradations qui pourront être commis sur le parking, la piste ou le camping.

ANIMATIONS

Vous trouverez autour de la piste des vendeurs de vélos, accessoires, vêtements, etc.

Une tombola sera organisée le samedi et le dimanche.

RESTAURATION SUR PLACE

Un service de restauration et buvettes seront tenus par les bénévoles du club qui feront le maximum pour vous satisfaire.

Le bourg de QUÉVERT ne possède pas de distributeur automatique de billets mais vous pourrez régler sur place par carte bancaire.

HÉBERGEMENTS

LISTE DES HÉBERGEMENTS

BRIT HOTEL SPA LE CONNETABLE

8 Avenue René Cassin
22100 DINAN
02 96 87 29 29

BRIT HOTEL&RESTAURANT DINAN/TADEN

13 Route de Ploubalay
22100 TADEN
02 96 39 75 65

BEST WESTERN ARMOR PARK DINAN

1 La Billardais des Alleux
Route de Ploubalay
22100 TADEN
02 96 85 16 10

HOTEL IBIS STYLE

1 Place Duclos Pinot
22100 DINAN
02 96 39 46 15

HOTEL MERCURE DINAN PORT

26 Quai du Tallard
22100 LANVALLAY
02 96 87 02 02

PROCÉDURE

Un espace équipe Clubs/Comités pour les tentes pilotes sera mis en place à côté de la piste.

Toutes les tentes seront installées sur du bitume. **PRÉVOIR DES POIDS POUR LA FIXATION.**

L'emplacement sera soumis à réservation préalable **OBLIGATOIRE avant le mardi 19 mars 2024** au tarif de :

- ▶ **Comités Régionaux** (gratuit) : 27m²
- ▶ **Clubs de 1 à 20** (gratuit) : 9m²
- ▶ **Clubs 21 et +** (gratuit) : 18 m²
- ▶ **Autres** : 50€ 9m²/ 100 € 18m²

Chaque emplacement sera délimité et numéroté. Les véhicules et remorques ne pourront pas rester près des tentes. Une zone de dépose sera indiquée par fléchage à partir de la Place de l'église de Quévert, nous vous communiquerons votre numéro d'emplacement.

Horaires de dépose :
vendredi : 17h00-20h00
samedi : 7h30-12h00

Priorité aux Comités régionaux, puis Clubs puis autres suivant disponibilités.

FICHE DE RÉSERVATION

CLUBS/COMITES/AUTRES



<https://www.helloasso.com/associations/bmx-quevert/evenements/challenge-france-bmx-reservation-espace-tentes>



..

PROCÉDURE

TARIFS

Plusieurs zones seront réservées aux caravanes et camping-cars près de la piste au prix forfaitaire de **25 € pour deux jours**.

Attention : ni raccordement électrique, ni point d'eau sur la zone mais présence de douches et WC.

Chaque emplacement sera **délimité** et **numéroté**.

La réservation devra être effectuée **avant le mardi 19 mars 2024**.

Horaires d'arrivée :

vendredi : 17h00-22h00

samedi : 7h30 – 21h00

Dernier départ dimanche 7 avril 19h00

ZONES COMMUNES

Les personnes qui souhaitent être **placées ensemble** doivent impérativement le signaler en le mentionnant sur le bulletin de réservation.

Les réservations seront attribuées dans la limite des places disponibles.

FICHE DE RÉSERVATION ESPACE CARAVANING



<https://www.helloasso.com/associations/bmx-quevert/evenements/challenge-france-bmx>



Pour vos courses, pensez à notre partenaire CARREFOUR Market, ZC Le Chêne à QUÉVERT



CONTACTS ORGANISATEURS

Régis CHAHEN
Président du club BMX QUÉVERT
Tél : 06 15 81 21 27

[E-mail club : contact@bmxquevert.com](mailto:contact@bmxquevert.com)



PARTENAIRES INSTITUTIONNELS



PARTENAIRES PRIVÉS





ADJOINT AU RESPONSABLE DES EPREUVES BMX RACING

Brendan GICQUELLO

b.gicquello@ffc.fr

+33.(0)1.81.88.09.53

Vélodrome National de Saint-Quentin-en-Yvelines

1, rue Laurent Fignon

78180 Montigny le Bretonneux

<http://www.ffc.fr>