



GUIDE DE COMPÉTITION



CHALLENGE NATIONAL & CHAMPIONNATS DE FRANCE

05-06-07 juillet 2019

Calais (Hauts de France)



CHALLENGE NATIONAL & CHAMPIONNATS DE FRANCE

COMPÉTITION

Engagements	3
Règlementation	4
Accueil des pilotes	5
Programme sportif	6
Récompenses / Dotations	7

INFOS PRATIQUES

Accès / Plan	8
Plan du site	10
Infos grand public	12
Hébergements	13
Espace tentes	14
Espace caravanning	15
Contacts	16
Partenaires	17

ENGAGEMENTS

PROCEDURE

<http://maj.ffc.fr/majepreuves/index.asp>

La clôture des engagements est fixée au jeudi 27 juin à 22h00.

Le désengagement doit être signalé au correspondant régional.

Aucun remboursement ne sera accepté.

Seuls les pilotes nationaux ayant participé au championnat régional et les pilotes qualifiés à l'issue des 3 manches du Challenge France de leur zone interrégionale sont autorisés à courir.

MONTANT DES ENGAGEMENTS

- ▶ Challenge National : 22 € par pilote et par course
- ▶ Championnats de France : 30 € par pilote et par course

RÈGLEMENTATION

CLASSEMENT DES CLUBS

Les 20 clubs finalistes à l'issue des épreuves du Challenge France se disputeront le titre du meilleur club de France 2019. Le classement prendra en compte les 2 meilleurs résultats par catégorie de ces clubs finalistes.

TIME TRIAL

Un titre de Champion de France du Time Trial est décerné dans les catégories Elite et Junior (Homme et Femme). La participation au Time Trial est seulement permise aux pilotes remplissant les conditions ci-après :

- ▶ Elite Homme : 32 premiers pilotes de la Coupe de France 2019 (puis superfinale à 16),
- ▶ Elite Femme : 16 premières pilotes de la Coupe de France 2019 (puis superfinale à 8),
- ▶ Junior Homme : 16 premiers pilotes de la Coupe de France 2019 (puis superfinale à 8),
- ▶ Junior Femme : 8 premiers pilotes de la Coupe de France 2019 (puis superfinale à 5).

Les résultats du Time Trial serviront à monter les feuilles de race pour la course du lendemain. Pour les pilotes qui ne participent pas au Time Trial, ils seront inclus dans les feuilles de race suivant le classement Coupe de France.

L'inscription des pilotes aux Championnats de France valide automatiquement leur participation pour le Time Trial lorsque ces derniers correspondent aux critères de sélections ci-dessus.

SECTION-PRO

La section-pro sera utilisée par les pilotes des catégories Elite Homme et Junior Homme.

REGLEMENT DE L'EPREUVE

Le Challenge National & Championnats de France est régie par le règlement FFC BMX dont voici quelques extraits :

- ▶ Les **numéros de pilotes** dans le dos du maillot sont seulement autorisés pour les pilotes ayant un numéro permanent UCI.
- ▶ Les **maillots avec zip intégral** sont interdits.
- ▶ Les pilotes doivent se présenter à la **cérémonie protocolaire** en tenue de compétition **et impérativement avec le maillot de leur club.**

Les pilotes devront utiliser leur numéro de plaque tel qu'il est mentionné sur la LRP 2019 : <http://www.ffc.fr/reglements-2/>

PLAQUES

Chaque BMX devra être équipé, en plus de la plaque frontale, d'une **plaque d'identification latérale** fournie par la FFC et qui sera fixée sur le cadre. Cette plaque servira pour le contrôle des arrivées à l'aide de la photo-finish.

Tout coureur dont le vélo sera équipé d'une **plaque non-conforme** se verra refuser le départ et cela dès les essais.

Les **numéros collés sur le cadre** sont interdits (voir réglementation BMX sur la numérotation des plaques latérales).

COMMISSAIRES

PANEL DES COMMISSAIRES

Président du Jury : Quentin BERTON

Adjoint PDJ : Médéric LELEU

Adjoint Pré-Grille : Jacky THIBAUT

Adjoint Starter : Stéphane PERENON

Adjoint Départ : Emmanuel EUGENIE

Adjoint Arrivée : Isabelle HUART

INSCRIPTIONS

CONFIRMATIONS

Un point d'accueil sera à votre disposition. Suivre le fléchage « confirmation engagements ».

Il permettra de :

- ▶ **Recevoir les coureurs ou leur responsable** afin de leur procurer toutes les informations nécessaires quant au déroulement des épreuves, des essais, aux installations de camping, etc.
- ▶ **Confirmer les inscriptions**, remettre des pastilles d'essais, attribuer des badges pour les officiels.

Les enveloppes ne seront remises qu'aux pilotes sur présentation de leur licence de l'année en cours (droits d'engagements réglés).

HORAIRES D'OUVERTURE

- ▶ **Vendredi** : 11h00 à 20h00
- ▶ **Samedi** : 07h00 à 14h00
- ▶ **Dimanche** : 07h00 à 11h00

En dehors de ces horaires, toute information sera à demander à l'accueil.

CATÉGORIES

Liste des catégories

Retrouvez ci-dessous la liste des catégories pour le Challenge et le Championnat :

CHALLENGE NATIONAL	CHAMPIONNATS FRANCE
20 et 24 pouces	20 et 24 pouces
Femme 17/24	Cadette
Femme 25+	Cadet
Homme 17/24	Junior Femme
Homme 25/29	Junior Homme
Homme 30+	Elite Femme
Cruiser Femme 17/29	Elite Homme
Cruiser Femme 30+	Cruiser Cadet
Cruiser Homme 17/24	Cruiser Junior
Cruiser Homme 25/29	
Cruiser Homme 30/39	
Cruiser Homme 40/44	
Cruiser Homme 45+	

COMPÉTITIONS

DEFINITION DES BLOCS

- ▶ **Bloc 1** : Cruisers Challenge
- ▶ **Bloc 2** : Cruiser Cadet
- ▶ **Bloc 3** : Junior H/F, Elite H/F
- ▶ **Bloc 4** : Femme 17/24, 25+, Homme 17/24, 25/29, 30+
- ▶ **Bloc 5** : Cruiser Junior
- ▶ **Bloc 6** : Cadet G/F

PROGRAMME SPORTIF

COURSES DU VENDREDI

VENDREDI 05 JUILLET 2019*	
Après-midi	
Essais	Bloc 3
Time Trial	Bloc 3
Superfinales TT	Bloc 3
Récompenses	Bloc 3

COURSES DU SAMEDI

SAMEDI 06 JUILLET 2019*	
Matin	
Essais	Bloc 1
Essais	Bloc 2
3 manches	Blocs 1 / 2
1/8	Bloc 1
Après-Midi	
1/4	Blocs 1 / 2
1/2	Blocs 1 / 2
Finales	Blocs 1 / 2
Récompenses	Blocs 1 / 2
Warm Up	Bloc 3
3 manches	Bloc 3
1/8	Bloc 3
1/4	Bloc 3
1/2	Bloc 3
Finales	Bloc 3
Récompenses	Bloc 3

COURSES DU DIMANCHE

DIMANCHE 07 JUILLET 2019*	
Matin	
Essais	Blocs 4 & 5
3 manches	Blocs 4 & 5
Essais	Bloc 6
Après-Midi	
3 manches	Bloc 6
1/16	Bloc 6
1/8	Blocs 4 / 5 / 6
1/4	Blocs 4 / 5 / 6
1/2	Blocs 4 / 5 / 6
Finales	Blocs 4 / 5 / 6
Récompenses	Blocs 4 / 5 / 6

* Sous réserve de modifications. Les horaires peuvent être adaptés en fonction du nombre d'engagés dans chaque catégorie.



RÉCOMPENSES

COUPES ET PRIX

Les coupes et prix seront remis aux trois premiers pilotes de chaque catégorie sur le podium lors de la cérémonie protocolaire en présence des personnalités F.F.C.

A l'arrivée des finales, les pilotes de la 4ème à la 8ème place se verront remettre leurs récompenses directement après la zone d'arrivée.

MEDAILLES ET MAILLOTS

Les Champions de France se verront remettre le maillot tricolore bleu, blanc, rouge sur le podium protocolaire. Les 3 premiers pilotes des Championnats de France se verront également remettre les médailles FFC Or, Argent et Bronze.

TOTAL DES PRIX

Le total des prix des Championnats de France est de **6.360 €**.

DN BMX

La remise des récompenses du Championnat de France des DN BMX 2019 se déroulera le samedi soir après les cérémonies protocolaires Junior et Elite.

GRILLE DES PRIX

TABLEAUX RECAPITULATIFS

	ÉLITE HOMME	ÉLITE FEMME	JUNIOR HOMME	JUNIOR FEMME
	19+	19+	H17/18	F17/18
1	650 €	650 €	300 €	300 €
2	450 €	450 €	200 €	200 €
3	350 €	350 €	130 €	130 €
4	250 €	250 €	80 €	80 €
5	200 €	200 €	60 €	60 €
6	160 €	160 €	50 €	50 €
7	130 €	130 €	40 €	40 €
8	100 €	100 €	30 €	30 €
	2.290 €	2.290 €	890 €	890 €



ACCÈS AU SITE

TRANSPORTS

EN VOITURE :

A16 : connectée au réseau du Benelux, du Nord-ouest de la France, à la région parisienne

A26 : connectée au réseau de l'Est de la France et à la région parisienne (1 heure de Lille et 3 heures de Paris).

Direction Calais port-car-ferry sortie 47
Puis sortie n°3 Calais centre

EN TRAIN :

Gare Calais ville : situé dans le centre, face à l'hôtel de ville. Elle est une gare majeure du réseau régional Nord Pas de Calais et des liaisons régulières vers Lille.

Calais Frethun International est une gare TGV, situé à 7 Km au sud-ouest de Calais. Accès Lille (30min), Bruxelles (1h), Londres (1h) et Paris (1h30).

EN AVION :

Les aéroports internationaux les plus proches sont Lille-Lesquin (120 km) ou Bruxelles-Zaventem (210 km).

LIEU DE L'ÉPREUVE

CALAIS BMX

Rue Jean Rostand
62100 CALAIS

Coordonnées GPS :

50°57'26.6 »N1°54'30.1 »E

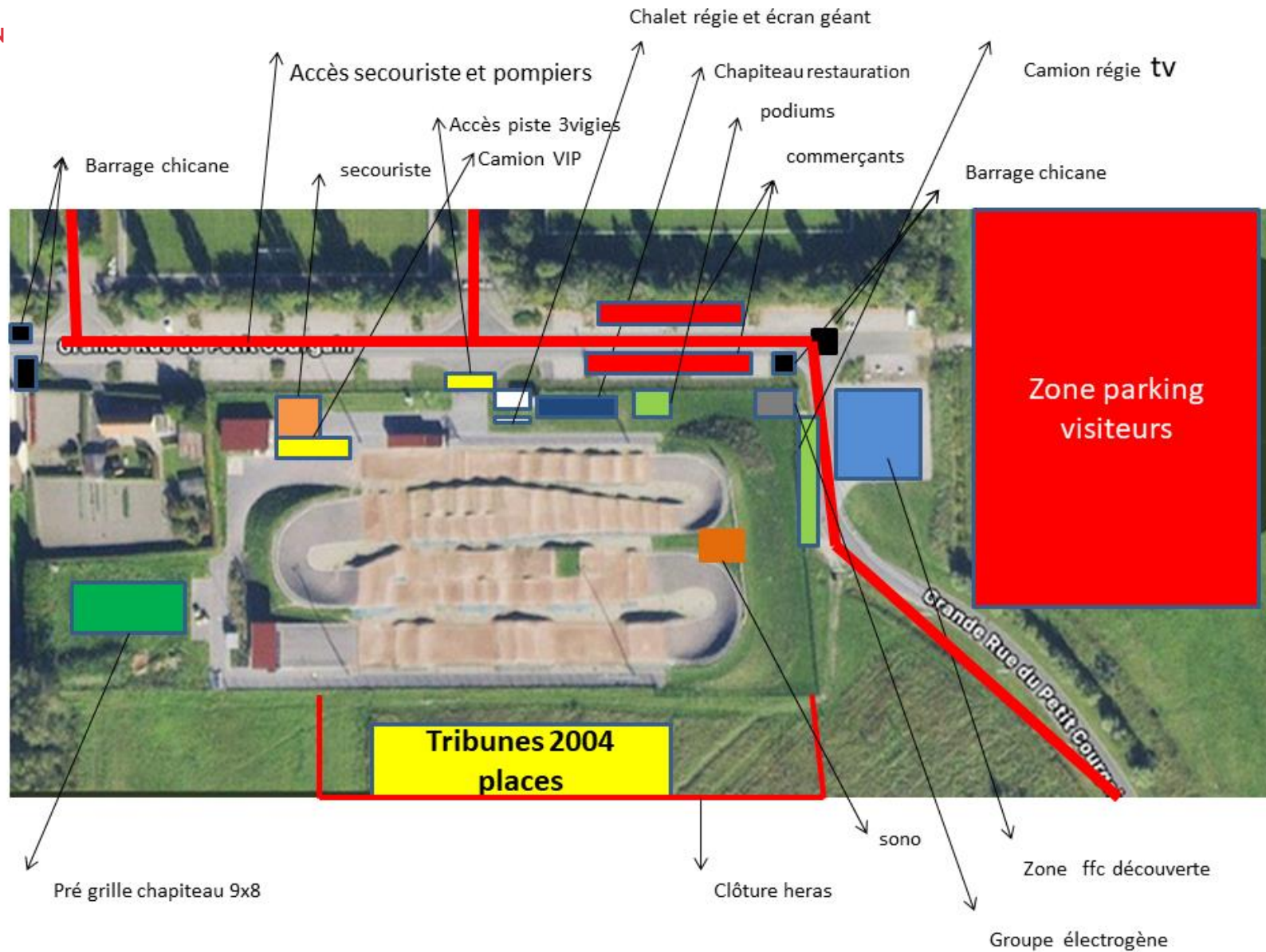
PLAN D'ACCES





PLAN DÉTAILLÉ

ACCES ET CIRCULATION





PLAN DÉTAILLÉ

ACCES ET CIRCULATION

Emplacement
camping car
caravanes et tentes

Parcs pilotes



Circulation
zone rouge
pompier

PARKINGS

EMPLACEMENTS

3 parkings et un emplacement camping-cars sont situés à proximité du site de la piste de BMX :

- ▶ P1 : Parking technique organisation
- ▶ P2 : Parking exposants & organisation
- ▶ P3 : Parking équipes
- ▶ P4 : Parking pilotes & public
- ▶ P5 : Parking camping-cars
- ▶ P6 : Parking officiel
- ▶ P7 : Parking public

Ces parkings sont accessibles depuis la RD 198 et avec macaron d'accès uniquement pour P1, P2, P3, P5 et P6.

CARAVANING

Le **caravanning** est autorisé sur le parking P5 au tarif de 30€ l'emplacement (voir fiche de réservation ci-après) que ce soit pour les camping-cars, les caravanes ou les tentes. Il y a des emplacements de prévu pour les tentes.

SECURITE

Une **surveillance** sera assurée par un **service de gardiennage**. Cependant, l'Association CALAIS BMX ne pourra être reconnue responsable des vols ou dégradations qui pourraient être commis sur le parking, la piste ou le parking camping-cars.

ACCÈS PUBLIC

TARIFS

Les tarifs « grand public » pour le Challenge National et les Championnats de France sont les suivants :

TARIFS	ADULTES	ENFANTS
Jour	15 ans et +	6 ans à 12 ans
Vendredi	Gratuit	Gratuit
Samedi ou dimanche	10 €	4 €
Pass week-end	15 €	6 €

La vente des tickets d'entrée se fera uniquement sur place.

L'application du **plan VIGIPIRATE** nous impose des conditions d'accès particulières (ouverture des sacs), nous vous demandons de réserver un accueil chaleureux aux agents de sécurité et d'être patients.

Nous vous remercions par avance de votre visite. L'équipe souhaite bonne chance aux pilotes et bon séjour aux parents.

ANIMATIONS

Vous trouverez autour de la piste des vendeurs de vélos, accessoires et vêtements.

RESTAURATION SUR PLACE

Tout au long de ces 3 jours, vous trouverez sur place une restauration rapide.

LIVE STREAMING ET DIFFUSION TV

LIVE STREAMING

Un live streaming sera produit et permettra de suivre toutes les compétitions sauf les Championnats de France Elite et Junior du samedi (exclusivité Live Eurosport).

DIFFUSION TV

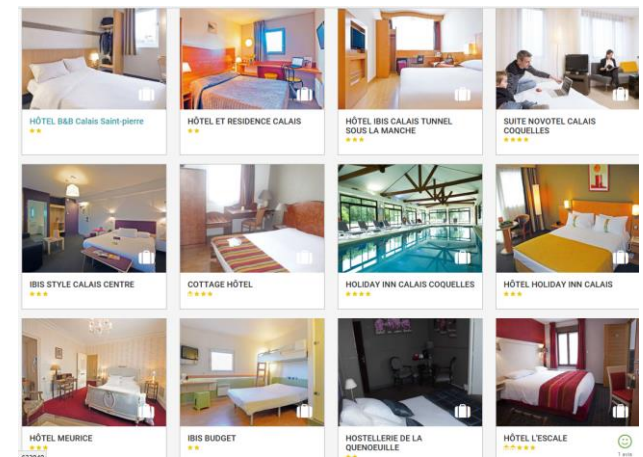
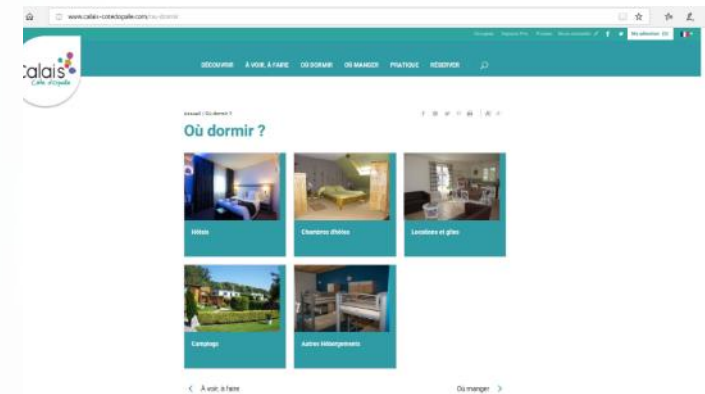
Les Championnats de France BMX Elite et Junior seront diffusés sur Eurosport en Live le samedi 6 juillet de 18h00 à 20h00.

Un résumé vidéo de 52min sera également diffusé sur France 3 avant l'étape du Tour de France le 22 juillet à 14h00.

HÉBERGEMENTS

Le lien ci-après vous permettra de consulter tous les types d'hébergements proposés par l'Office du Tourisme:

<http://www.calais-cotedopale.com/ou-dormir>



PROCÉDURE

Un espace équipe DN et Clubs/Comités pour les tentes pilotes sera mis en place dans le parc-pilote.

L'emplacement sera soumis à réservation préalable obligatoire au tarif de :

- ▶ **DN1** : gratuit (27m²)
- ▶ **DN2** : gratuit (18m²)
- ▶ **Comités Régionaux** : gratuit (18m²)
- ▶ **Clubs** : 100€ (9m²) 200€ (18m²) 250€ (27m²)*
- ▶ **Autres** : 150€ (9m²) 250€ (18m²) 300€ (27m²)*

Précision : les véhicules et remorques ne peuvent pas entrer dans le parc pilote. Ils seront stationnés sur un parking à proximité. Les tentes devront impérativement être équipées de poids de lestage ou piquetées au sol.

Chaque réservation ne donnera droit qu'à un seul badge parking pour un seul véhicule. L'organisation fournira des bracelets donnant accès à la zone chef d'équipe uniquement aux **responsables DN, aux responsables régionaux et aux entraîneurs régionaux.**

Les réservations seront attribuées dans la limite des places disponibles.

FICHE DE RÉSERVATION**

CLUBS/COMITES RÉGIONAUX

COMITE RÉGIONAL CLUB AUTRE

Nom de la structure :

Coordonnées :

Nom : Prénom :

Tel : E-mail (obligatoire)* :

Adresse :

Je réserve (cocher une case) :

- COMITE 1 emplacement (18m²) = 0 €
- CLUBS 1 emplacement : 9m² = 100 € | 18m² = 200 € | 27m² = 250 €
- AUTRES 1 emplacement : 9m² = 150 € | 18m² = 250 € | 27m² = 300 €

Règlement : Chèque bancaire joint à l'ordre du « CALAIS BMX » ou virement (**mettre en ref : resa tente et votre nom**) IBAN : FR 76 3002 7170 3900 0323 6180 111 CODE BIC : CMCIFRPP

Banque: CIC CALAIS ROYALE

Réservation à envoyer par mail : tonnelles@calaisbmx.com ou Adresse postale :

Matthieu BOONE

43 Rue Henri SAINSDARD 62 100 Calais

Fiche réservation à envoyer **IMPÉRATIVEMENT avant le 29 juin** accompagnée du règlement.
Toute réservation ultérieure ou sans règlement ne sera pas honorée.

*Lors de votre arrivée pour votre emplacement, veuillez passer à l'accueil.

**uniquement les Clubs et Comités Régionaux. Les emplacements DN sont automatiquement prévus.

PROCÉDURE

TARIFS

Une zone sera réservée aux caravanes, camping-car et tentes près de la piste au prix forfaitaire de **30 € pour les nuits** jusqu'au dimanche 7 juillet 20H00.

Attention : il n'y a pas de raccordement électrique sur la zone. Un point d'eau et des toilettes seront mis à votre disposition au Club house.

Chaque emplacement sera **délimité** et **numéroté**. La réservation prendra effet à la réception du règlement.

ZONES COMMUNES

Les personnes qui souhaitent être **placées ensemble** doivent impérativement le signaler en le mentionnant sur le bulletin de réservation. Tous les bulletins et règlements doivent alors être retournés sous le même pli.

Les horaires d'arrivée seront les suivants :

- ▶ **jeudi** : 15h00 - 20h00
- ▶ **vendredi** : 07h30 - 12h00

Merci de respecter la propreté des lieux, de ne faire ni feux ni barbecue et de respecter vos voisins.

FICHE DE RÉSERVATION

ESPACE CARAVANING

Responsable :

Nom : Prénom :

Tel : E-mail (obligatoire)* :

Adresse :

Plaque Immatriculation (obligatoire) :

Je réserve (cocher une case) :

- CAMPING-CAR emplacement(s) x 30 € = €
- CARAVANE emplacement(s) x 30 € = €
- Tente emplacement(s) x 30 € = €

Nombre de personnes hébergées :

Possibilité de réserver sur place (pain aux chocolats, baguettes) tarif : 1€ pièce

Règlement : Chèque bancaire joint à l'ordre du « CALAIS BMX » ou virement (**mettre en ref : camping et votre nom**) IBAN : FR 76 3002 7170 3900 0323 6180 111 CODE BIC : CMCIFRPP
Banque : CIC CALAIS ROYALE

Réservation à envoyer par mail : camping@calaisbmx.com ou Adresse postale :

Matthieu BOONE

43 Rue Henri SAINCARD 62 100 CALAIS

Fiche réservation à envoyer **IMPERATIVEMENT avant le 29 juin** accompagnée du règlement.
Toute réservation ultérieure ou sans règlement ne sera pas honorée.

CONTACTS

ORGANISATEURS

CALAIS BMX

BOONE MATTHIEU
Trésorier

DESEIGNE SEBASTIEN
Président

www.calaixbm.com



PARTENAIRES INSTITUTIONNELS



PARTENAIRES OFFICIELS



PARTENAIRES MEDIAS





COORDINATEUR BMX

Jonathan NOYANT
j.noyant@ffc.fr
+33.(0)1.81.88.09.36

Vélodrome National de Saint-Quentin-en-Yvelines
1, rue Laurent Fignon
78180 Montigny le Bretonneux
<http://www.ffc.fr>