



# GUIDE DE COMPÉTITION



**CHALLENGE France BMX**

Zone Interrégionale Nord-Ouest

06-07 avril 2019  
Guipavas (Bretagne)



## CHALLENGE FRANCE BMX NORD OUEST 1ÈRE MANCHE - GUIPAVAS (BRET)

### COMPÉTITION

Engagements & Règlementation	3
Accueil des pilotes	4
Programme sportif & Récompenses	5

### INFOS PRATIQUES

Accès / Plan	6
Plan du site	7
Infos grand public	8
Réservation Pizza	9
Hébergements	10
Fiche de réservation - Espace tonnelles	11
Fiche de réservation - Camping	12
Contacts	13
Partenaires	14

## ENGAGEMENTS

### PROCÉDURE

Les engagements doivent être effectués par les clubs sur Internet à partir du site de la F.F.C. suivant la procédure habituelle des engagements en ligne :

<http://maj.ffc.fr/majepreuves/index.asp>

La clôture des engagements est fixée au **jeudi 28 mars à 22 heures**

Le désengagement doit être signalé au correspondant régional.

**Aucun remboursement ne sera accepté.**

### MONTANT DES ENGAGEMENTS

- ▶ **22 € par pilote** et par course

## RÈGLEMENTATION

### CLASSEMENT PAR POINTS (CPP)

Le Challenge France BMX compte pour le CPP Challenge France (cf. Note aux Clubs de BMX 2019).

### CLASSEMENT DES CLUBS

Un classement des clubs est réalisé sur les 2 meilleurs pilotes de chaque catégorie de chaque club. Suite à ce classement les 5 premiers clubs de chaque zone sont qualifiés pour définir :

- ▶ Sur le TFBMX : le meilleur club formateur,
- ▶ Sur le Challenge National / Championnats de France : le meilleur club de France.

### RÈGLEMENT DE L'ÉPREUVE

Le Challenge France BMX est régi par le règlement FFC BMX 2019 dont voici quelques extraits :

- ▶ Pour chaque classe d'âge il y a 3 manches qualificatives.
- ▶ Les **maillots avec zip intégral et numéros dans le dos** sont interdits.
- ▶ Les **pédales automatiques** sont autorisées à partir de la catégorie Minime (pilotes nés en 2006 et avant).

- ▶ Les pilotes doivent se présenter à la **cérémonie protocolaire** en tenue de compétition.

### PLAQUES

Chaque BMX devra être équipé, en plus de la plaque frontale, d'une **plaque d'identification latérale avec lettre obligatoire** et qui sera fixée sur le cadre. Cette plaque servira pour le contrôle des arrivées à l'aide de la photo-finish.

Tout coureur dont le vélo ne sera pas équipé de **plaque conforme** se verra refuser le départ et cela dès les essais

## COMMISSAIRES

### PANEL DES COMMISSAIRES

**Président du Jury** : Bernard BOUTIN

**Adjoint Pdt de Jury**: Juliana LEGER

**Adjoint Pré-Grille** : Jean-Pierre LEGER

**Adjoint Starter**: Antonio GONCALVES

**Adjoint Départ** : Nathalie CORLAY LE GOFF

**Adjoint Arrivée** : Martine QUEMARD

**Administrateur** : Sylvie DUFLOT

**Administrateur Adjoint** : Mélanie DAUDIN

## INSCRIPTIONS

### CONFIRMATIONS

Un point d'accueil sera à votre disposition sur le site

- ▶ Halle du Moulin Neuf: remise des dossiers pilotes
- ▶ Halle du Moulin Neuf: remise des badges d'organisation, arbitres et officiels

Il permettra de :

- ▶ **Recevoir les pilotes ou leur responsable** afin de leur procurer toutes les informations nécessaires quant au déroulement des épreuves, des essais, aux installations de camping, etc.
- ▶ **Confirmer les inscriptions**, remettre des pastilles d'essais, attribuer des badges pour les officiels.

Les enveloppes ne seront remises qu'aux pilotes sur présentation de leur licence de l'année en cours (droits d'engagements réglés).

### HORAIRE D'OUVERTURE

- ▶ **Vendredi** : 17h00 à 21h30
- ▶ **Samedi** : à partir de 08h00
- ▶ **Dimanche** : à partir de 07h00

En dehors de ces horaires, toute information sera à demander au point caisse à l'entrée principale.

## CATÉGORIES

### LISTE DES CATÉGORIES

Retrouvez ci-dessous la liste des catégories pour le Challenge France

CHALLENGE FRANCE	
20 POUCES	CRUISER
8 ans et moins Fille	Cruiser Minime *
8 ans et moins Garçon	Cruiser Cadet *
Pupille Fille	Cruiser Femme 17/29
Pupille Garçon	Cruiser Femme 30 +
Benjamine	Cruiser Homme 17/24
Benjamin	Cruiser Homme 25/29
Minime Fille	Cruiser Homme 30/39
Minime	Cruiser Homme 40/44
Cadette	Cruiser Homme 45 +
Cadet	
Femme 17/24	
Femme 25 +	
Homme 17/24	
Homme 25/29	
Homme 30 +	

\* Les Filles minimes et cadettes peuvent rouler en cruiser avec les garçons dans les catégories d'âge correspondantes.



## COMPÉTITIONS

### DÉFINITION DES BLOCS

- ▶ **Bloc 1** : Cruisers
- ▶ **Bloc 2** : 8 ans et moins F/G, Pupille F/G, Benjamin F/G
- ▶ **Bloc 3** : Minime F/G, Cadet F/G
- ▶ **Bloc 4** : Femme 17/24 et 25 +, Homme 17/24, 25/29 et 30 +

## PROGRAMME SPORTIF

### COURSES DU SAMEDI

SAMEDI 6 AVRIL 2019*	
Matin (10h30)	
Essais	Bloc 1
3 manches qualificatives	Bloc 1
1/4 finales	Bloc 1
Après-midi	
Essais	Bloc 2 - Benjamin
1/2 finales	Bloc 1
Essais	Bloc 2 - 8 ans - & Pupille
Finales	Bloc 1
Récompenses	Bloc 1
Compétitions	Bloc 2
Récompenses	Bloc 2

### COURSES DU DIMANCHE

DIMANCHE 7 AVRIL 2019*	
Matin (09h00)	
Essais	Bloc 3
3 manches qualificatives	Bloc 3
Essais	Bloc 4
Après-midi	
3 manches qualificatives	Bloc 4
Phases finales	Blocs 3 & 4
Récompenses	Blocs 3 & 4

\* Sous réserve de modifications. Les horaires peuvent être adaptés en fonction du nombre d'engagés dans chaque catégorie.

## RÉCOMPENSES

### COUPES

Les **coupes** seront remises aux trois premiers pilotes de chaque catégorie sur le podium lors de la cérémonie protocolaire en présence des personnalités locales et F.F.C.

Les 8 premiers pilotes de chaque catégorie en 20 pouces seront récompensés (uniquement les 3 premiers en Cruiser).

Un système de tickets prévu par l'organisateur à l'arrivée des finales permettra de donner les récompenses aux autres pilotes (4ème à 8ème) hors cérémonie protocolaire à l'accueil.

## ACCÈS AU SITE

### TRANSPORTS

#### EN VOITURE :

**Depuis N12 en venant de St Brieuc:** Prendre la sortie D67 Prad-Pip Gouesnou, Guipavas, Aéroport. Au rond-point prendre la première sortie, au suivant prendre la deuxième sortie et continuer tout droit sur 2 km la piste de l'aéroport. A l'intersection prendre à droite, au stop suivant prendre à droite, vous êtes arrivés.

**Depuis N165 en venant de Quimper** prendre la sortie N265 E50 direction aéroport puis au rond point prendre la deuxième sortie, au suivant prendre la troisième sortie puis sortir en direction de D712 Guipavas. Au rond-point prendre la première sortie. Au feu continuer tout droit. Au rond-point prendre la troisième sortie. Au rond-point du SUPER U prendre la deuxième sortie et suivre le fléchage jusqu'au site du Moulin Neuf.

#### EN TRAIN:

Gare SNCF de Brest (15mn en voiture)

### LIEU DE L'ÉPREUVE

Complexe sportif du Moulin Neuf  
Rue de Kéraliou  
29490 Guipavas

### GRANDES VILLES LES PLUS PROCHES

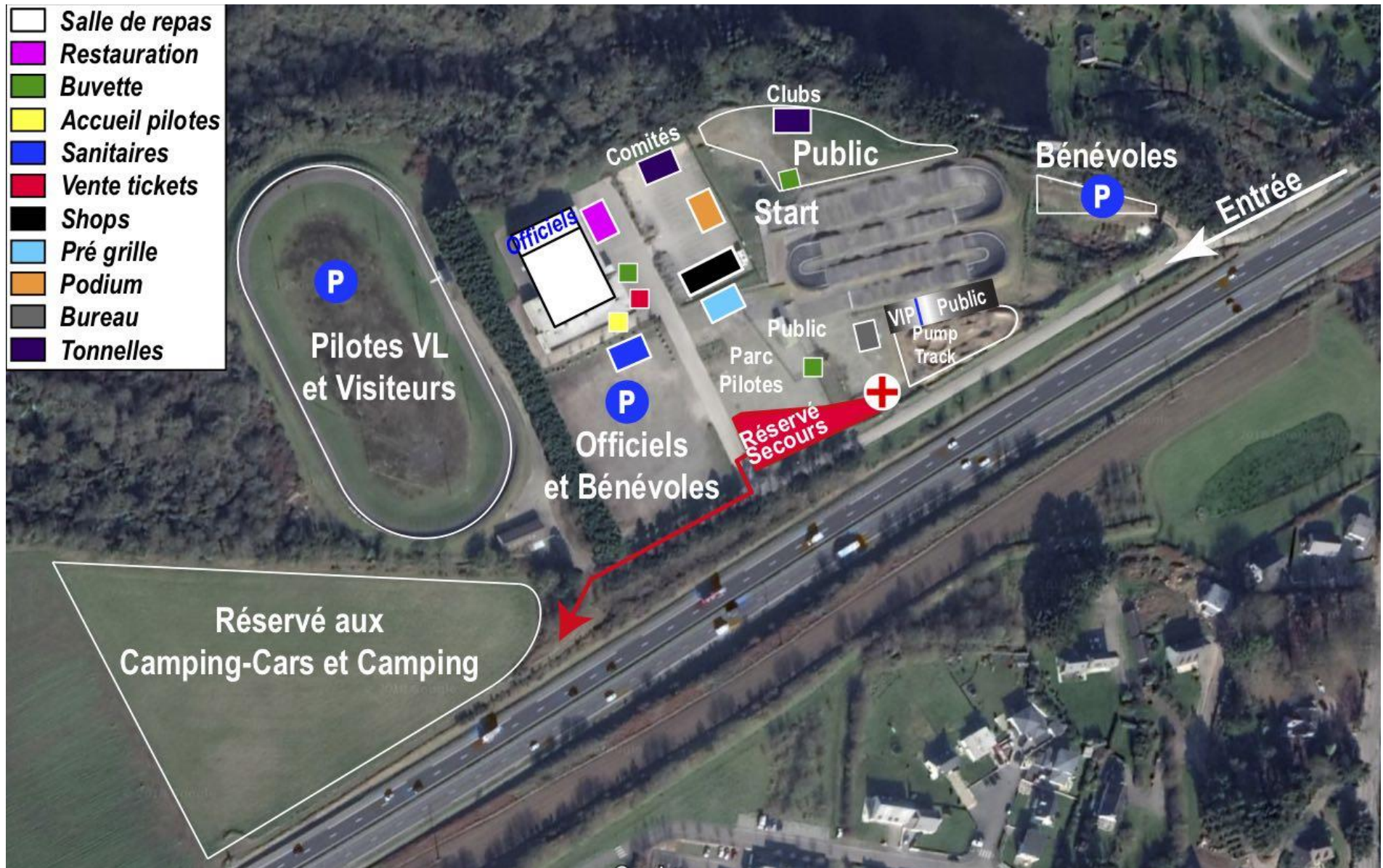
- ▶ Brest : 8 km
- ▶ Landerneau : 13 km

## PLAN D'ACCÈS

Coordonnées GPS : Latitude : 48.446852  
Longitude : -4.398055



## PLAN DÉTAILLÉ



## PARKINGS

### EMPLACEMENTS

Trois parkings sont situés à proximité de la piste :

- ▶ Parking officiel et organisateurs (bénévoles),
- ▶ Parking public, pilotes,

### CARAVANING

Un terrain situé à côté de la piste pourra recevoir les camping-cars et éventuellement des tentes et caravanes au tarif de 20€ l'emplacement. Mais il ne comportera ni point d'eau ni électricité. Nous vous demandons de respecter la propreté des lieux.

(Voir fiche de réservation ci-après).

Des toilettes et douches sont à votre disposition sur site.

Une cuve est prévue près des toilettes pour les cassettes des camping-cars.

## ACCÈS PUBLIC

### SÉCURITÉ

Aucun vélo ne sera accepté dans les tribunes. Le club ne pourra pas être reconnu responsable des vols ou dégradations qui pourront être commis sur le parking, la piste ou le camping.

De 21h à 6h du matin, un agent de sécurité maître-chien assurera la sécurité du site.

### ANIMATIONS

Vous trouverez autour de la piste des vendeurs de vélos, accessoires, gadgets, vêtements, etc.

### RESTAURATION SUR PLACE

Un service de restauration et une buvette seront tenus par les bénévoles du club qui feront le maximum pour vous satisfaire.

Le samedi à partir de 19H00, un pizzaiolo sera présent sur le site pour vous proposer ses formules.

La réservation pour des pizzas se fait directement auprès du pizzaiolo au numéro ci-contre.



## Au bois de mon coeur

Pizza cuite au feu de bois

**Toutes mes pizzas sont réalisées de façon artisanale, ma pâte est pétrie au pétrin de boulanger.**

En raison de la longue préparation qu'elles nécessitent certaines pizzas peuvent être indisponibles.



auboisdemoncoeur.blogspot.fr

# Tél. 06 10 03 25 66

	P	G	M
<b>Petite : 26 cm, Grande : 29 cm, Maxi : 33 cm</b> (base: tomate, olive, origan ou base crème)			
<b>Marguerite</b> Base, emmental	6,5 €	8 €	9 €
<b>Reine</b> Base, emmental, jambon, champignon	8 €	9 €	10 €
<b>Nordique</b> Base, emmental, thon, pommes de terre, crème, beurre persillé	9,5 €	11 €	13 €
<b>Chorizo</b> Base, emmental, chorizo, poivrons, champignons, oignons	9,5 €	11 €	13 €
<b>4 Saisons</b> Base, emmental, poivrons, coeur d'artichaut, oignons, champignons	9,5 €	11 €	13 €
<b>Chèvre</b> Base, emmental, oignons, champignons, chèvre	9,5 €	11 €	13 €
<b>Campagnarde</b> Base, emmental, pommes de terre, andouille, lardons fumés ou tranche de lard	9,5 €	11 €	13 €
<b>L'Anchoise</b> Base, anchois, beurre persillé, pommes de terre, crème	9 €	10,5 €	12,5 €
<b>Paysanne</b> Base, emmental, pommes de terre, oignons, lardons fumés, champignons	9,5 €	12 €	13,8 €
<b>4 Fromages</b> Base, emmental, reblochon, chèvre, roquefort	9,5 €	12 €	13,8 €
<b>Burger</b> Base, emmental, steak haché, cheddar, sauce burger et barbecue	9,5 €	11 €	13 €



## HÉBERGEMENTS

### LISTE DES HÉBERGEMENTS

**B&B Hôtel Brest Kergaradec**  
Tarif préférentiel, notre partenaire.

ZI de Kergaradec  
32 avenue du baron Lacrosse  
29850 Gouesnou  
Tél : 02 98 41 25 41  
Web : [B&B Brest Kergaradec](#)

**B&B Brest Port**  
Tarif préférentiel, notre partenaire.

168 rue des Drisses  
29200 Brest  
Tél : 02 98 42 62 68  
Web : [B&B Brest Port](#)

**Campanile Brest Aéroport**  
ZI de Kergaradec  
30 avenue du baron lacrosse  
29850 Gouesnou  
Tél : 02 98 43 61 41  
Web : [Campanile Brest aéroport](#)

**Brit Hôtel Le Relecq Kerhuon**  
2 rue Robert Schumann  
29480 Le Relecq Kerhuon  
Tél: 02 47 48 17 17  
Web: [Brit Hôtel - Le Relecq Kerhuon](#)





## PROCÉDURE

### TARIFS

Une zone sera réservée aux tentes, caravanes et camping-car près de la piste et au prix forfaitaire de **20 € pour deux jours**.

**Attention** : ni raccordement électrique, ni point d'eau sur la zone.

**A l'entrée de la zone seront à disposition des containers pour procéder aux tris sélectifs.**

Chaque emplacement sera **délimité** et **numéroté**. La réservation devra être effectuée **avant le 27 Mars 2019** et prendra effet à réception du règlement.

L'organisation propose des baguettes et des viennoiseries les samedi et dimanche matins. Ceux-ci doivent être commandés avec la fiche de réservation.

### ZONES COMMUNES

Les personnes qui souhaitent être **placées ensemble** doivent impérativement le signaler en le mentionnant sur le bulletin de réservation. Tous les bulletins et règlements doivent alors être retournés sous le même pli.

Les réservations seront attribuées dans la limite des places disponibles.

## FICHE DE RÉSERVATION

### ESPACE CARAVANING

Responsable :

Nom : \_\_\_\_\_ Prénom : \_\_\_\_\_ E-mail : \_\_\_\_\_

Adresse :

Ville : \_\_\_\_\_ Pays : \_\_\_\_\_

**Je réserve (cocher une case) :**

CAMPING-CAR ..... emplacement(s) x 20 € = ..... €

TENTE ..... emplacement(s) x 20 € = ..... €

CARAVANE ..... emplacement(s) x 20 € = ..... €

Numéro d'immatriculation : .....

Arrivée prévue : \_\_\_\_\_ Départ prévu : \_\_\_\_\_

Vendredi à partir de : \_\_\_\_\_  Samedi :

Samedi à partir de : \_\_\_\_\_  Dimanche

**Boulangerie : les produits seront disponibles dès 7h**

**Samedi**

nb baguettes ..... x 1€ + nb croissants ..... x 1€ + nb pains aux chocolats ..... x 1€ = ..... €

**Dimanche**

nb baguettes ..... x 1€ + nb croissants ..... x 1€ + nb pains aux chocolats ..... x 1€ = ..... €

**Règlement** : Chèque bancaire joint à l'ordre de « **GUIPAVAS BMX** »

**Adresse postale :**

Emma GUILLAMOT  
5 rue Auberge Neuve  
29260 Ploudaniel

E-mail : [emmaguillamot@guipavasbmx.fr](mailto:emmaguillamot@guipavasbmx.fr)

## CONTACTS

### ORGANISATEURS

**Alain RIOUAL**

Président GUIPAVAS BMX

Tél : 06 32 29 33 08

E-mail : [alainrioual@guipavasbmx.fr](mailto:alainrioual@guipavasbmx.fr)

**Philippe CARDONA**

Secrétaire

Tél : 06 50 24 46 78

E-mail : [secretariat@guipavasbmx.fr](mailto:secretariat@guipavasbmx.fr)

**Yolande LE GOFF**

Trésorière

Tél : 06 31 61 94 16

E-mail : [tresoriere@guipavasbmx.fr](mailto:tresoriere@guipavasbmx.fr)

**Emma GUILLAMOT**

Responsable Camping et Tonnelles

Tél : 06 12 12 55 78

E-mail : [emmaguillamot@guipavasbmx.fr](mailto:emmaguillamot@guipavasbmx.fr)

## PARTENAIRES INSTITUTIONNELS



## PARTENAIRES OFFICIELS



**TALEC**



ile de l'impression  
Landerneau Le monde du Numérique



**GARAGE PAGE**



*Paillard*

**SUPER U**  
Guipavas



**sofimat**  
motoculture

**Groupama**

**FAÇADES**  
*Concept*  
EURL  
TOUTES LES FAÇADES  
NEUF & RÉNOVATION



## COORDINATEUR BMX

Jonathan NOYANT  
j.noyant@ffc.fr  
+33.(0)1.81.88.09.36

Vélodrome National de Saint-Quentin-en-Yvelines  
1, rue Laurent Fignon  
78180 Montigny le Bretonneux  
<http://www.ffc.fr>