

GUIDE DE COMPÉTITION

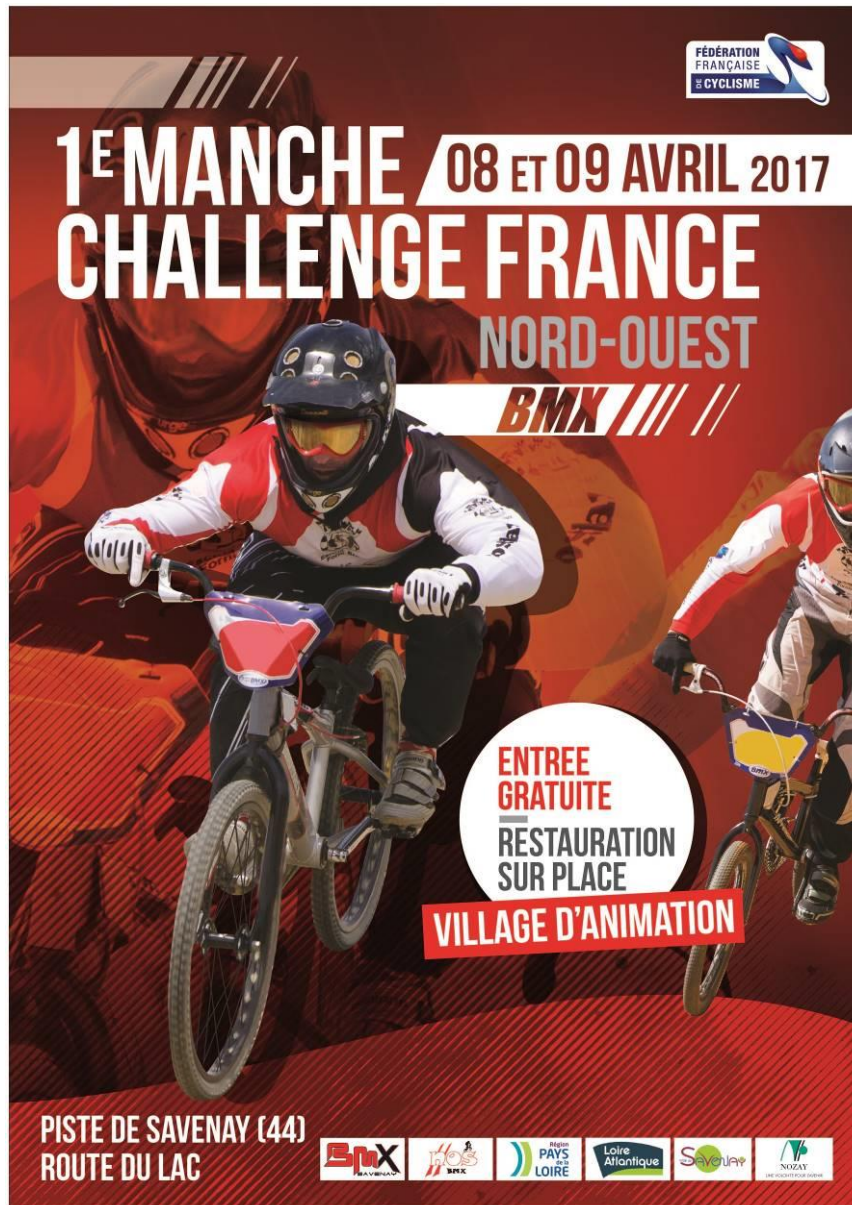


CHALLENGE France BMX

Zone Interrégionale Nord-Ouest

08-09 avril 2017

Savenay-Nozay (Pays de la Loire)



CHALLENGE FRANCE BMX NORD OUEST 1ÈRE MANCHE - SAVENAY-NOZAY (PDL)

COMPÉTITION

Engagements & Règlementation	3
Accueil des pilotes	4
Programme sportif & Récompenses	5

INFOS PRATIQUES

Accès / Plan	6
Plan du site	7
Infos grand public	8
Hébergements	9
Fiche de réservation	10
Fiche de réservation	11
Contacts	12
Partenaires	13

ENGAGEMENTS

PROCÉDURE

Les inscriptions doivent être adressées par club, à votre correspondant régional, suivant le fichier informatique joint et accompagnées du règlement, libellé à l'ordre de: **Entente BMX Savenay-Nozay**.

La clôture des engagements est fixée au **mercredi 29 mars à 22h00**.

Le désengagement doit être signalé au correspondant régional.

Aucun remboursement ne sera accepté.

MONTANT DES ENGAGEMENTS

- ▶ **21 € par pilote** et par course

RÈGLEMENTATION

CLASSEMENT PAR POINTS (CPP)

Le Challenge France BMX compte pour le CPP Challenge France (cf. Note aux Clubs de BMX 2017).

CLASSEMENT DES CLUBS

Un classement des clubs est réalisé sur les 2 meilleurs pilotes de chaque catégorie de chaque club. Suite à ce classement les 5 premiers clubs de chaque zone sont qualifiés pour définir :

- ▶ Sur le TFBMX : le meilleur club formateur,
- ▶ Sur le Challenge National / Championnats de France : le meilleur club de France.

RÈGLEMENT DE L'ÉPREUVE

Le Challenge France BMX est régie par le règlement FFC BMX 2017 dont voici quelques extraits :

- ▶ Pour chaque classe d'âge il y'a 3 manches qualificatives.
- ▶ Les **maillots avec zip intégral et numéros dans le dos** sont interdits.
- ▶ Les **pédales automatiques** sont autorisées à partir de la catégorie Minime (pilotes nés en 2004 et avant).

- ▶ Les pilotes doivent se présenter à la **cérémonie protocolaire** en tenue de compétition.

PLAQUES

Chaque BMX devra être équipé, en plus de la plaque frontale, d'une **plaque d'identification latérale** et qui sera fixée sur le cadre. Cette plaque servira pour le contrôle des arrivées à l'aide de la photo-finish.

Tout coureur dont le vélo ne sera pas équipé de **plaque conforme** se verra refuser le départ et cela dès les essais.

COMMISSAIRES

PANEL DES COMMISSAIRES

Président du Jury : Bernard BOUTIN

Adjoint Pré-Grille : Antonio GONCALVES

Adjoint Starter : Alain DANIEL

Adjoint Départ : Juliana LEGER

Adjoint Arrivée : Delphine SOITEUR

Administrateur : Sylvie DUFLOT

Administrateur Adjoint : Martine QUEMARD



INSCRIPTIONS

CONFIRMATIONS

Un point d'accueil sera à votre disposition à côté du site

- ▶ Salle EDF : Remise des dossiers pilotes
- ▶ Salle EDF : Remise des bracelets organisation, arbitres et officiels

Il permettra de :

- ▶ Recevoir les pilotes ou leur responsable afin de leur procurer toutes les informations nécessaires quant au déroulement des épreuves, des essais, aux installations de camping, etc.
- ▶ Confirmer les inscriptions, remettre des pastilles d'essais, attribuer des badges pour les officiels.

Les enveloppes ne seront remises qu'aux pilotes sur présentation de leur licence de l'année en cours (droits d'engagements réglés).

HORAIRES D'OUVERTURE

- ▶ Vendredi : 17h00 à 22h00
- ▶ Samedi : à partir de 08h00
- ▶ Dimanche : à partir de 07h00

En dehors de ces horaires, toute information sera à demander au point caisse à l'entrée principale.

CATÉGORIES

Liste des catégories

Retrouvez ci-dessous la liste des catégories pour le Challenge France

CHALLENGE FRANCE	
20 POUCES	CRUISER
8 ans et moins Fille	Cruiser Minime *
8 ans et moins Garçon	Cruiser Cadet *
Pupille Fille	Cruiser Femme 17 +
Pupille Garçon	Cruiser Homme 17/24
Benjamine	Cruiser Homme 25/29
Benjamin	Cruiser Homme 30/39
Minime Fille	Cruiser Homme 40 +
Minime	
Cadette	
Cadet	
Femme 17 +	
Homme 17/24	
Homme 25/29	
Homme 30 +	

* Les Filles minimes et cadettes peuvent rouler en cruiser avec les garçons dans les catégories d'âge correspondantes.

COMPÉTITIONS

DÉFINITION DES BLOCS

- ▶ **Bloc 1** : Cruisers
- ▶ **Bloc 2** : 8 ans et moins F/G, Pupille F/G, Benjamin F/G
- ▶ **Bloc 3** : Minime F/G, Cadet F/G
- ▶ **Bloc 4** : Femme 17 +, Homme 17/24, 25/29 et 30 +

PROGRAMME SPORTIF

COURSES DU SAMEDI

SAMEDI 8 AVRIL 2017*	
Matin (10h30)	
Essais	Bloc 1
3 manches qualificatives	Bloc 1
Après-Midi	
1/4 finales	Bloc 1
Essais	Bloc 2 - Benjamin
1/2 finales	Bloc 1
Essais	Bloc 2 - 8ans - & Pupille
Finales	Bloc 1
Récompenses	Bloc 1
Compétitions	Bloc 2
Récompenses	Bloc 2

COURSES DU DIMANCHE

DIMANCHE 9 AVRIL 2017*	
Matin (09h00)	
Essais	Bloc 3
3 manches qualificatives	Bloc 3
Essais	Bloc 4
Après-Midi	
3 manches qualificatives	Bloc 4
Phases finales	Blocs 3 & 4
Récompenses	Blocs 3 & 4

* Sous réserve de modifications. Les horaires peuvent être adaptés en fonction du nombre d'engagés dans chaque catégorie.

RÉCOMPENSES

COUPES

Les **coupes** seront remises aux trois premiers pilotes de chaque catégorie sur le podium lors de la cérémonie protocolaire en présence des personnalités locales et F.F.C.

Les 8 premiers pilotes de chaque catégorie en 20 pouces seront récompensés (uniquement les 3 premiers en Cruiser).

Un système de tickets prévu par l'organisateur à l'arrivée des finales permettra de donner les récompenses aux autres pilotes (4ème à 8ème) hors cérémonie protocolaire à l'accueil.

ACCÈS AU SITE

TRANSPORTS

EN VOITURE :

Depuis Nantes (N165) : Prendre la sortie Savenay-Lac. Au rond-point, prendre la troisième sortie. Au rond-point suivant prendre la première sortie direction le four.

EN TRAIN :

Gare SNCF de Savenay (7 min)

EN AVION :

Aéroport Nantes Atlantique (30 min)

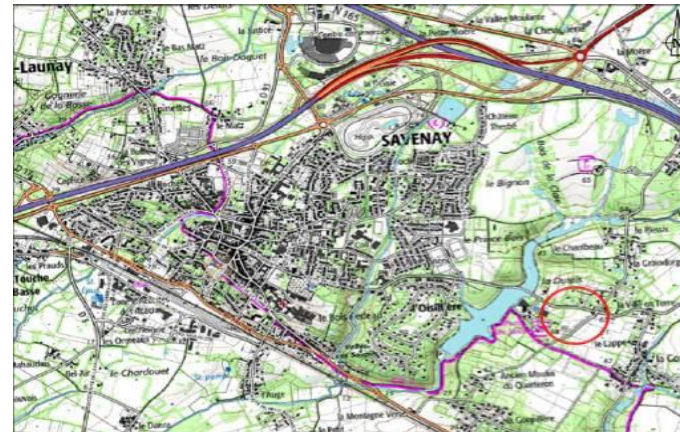
LIEU DE L'ÉPREUVE

Piste de Savenay
Route du Lac
44260 Savenay

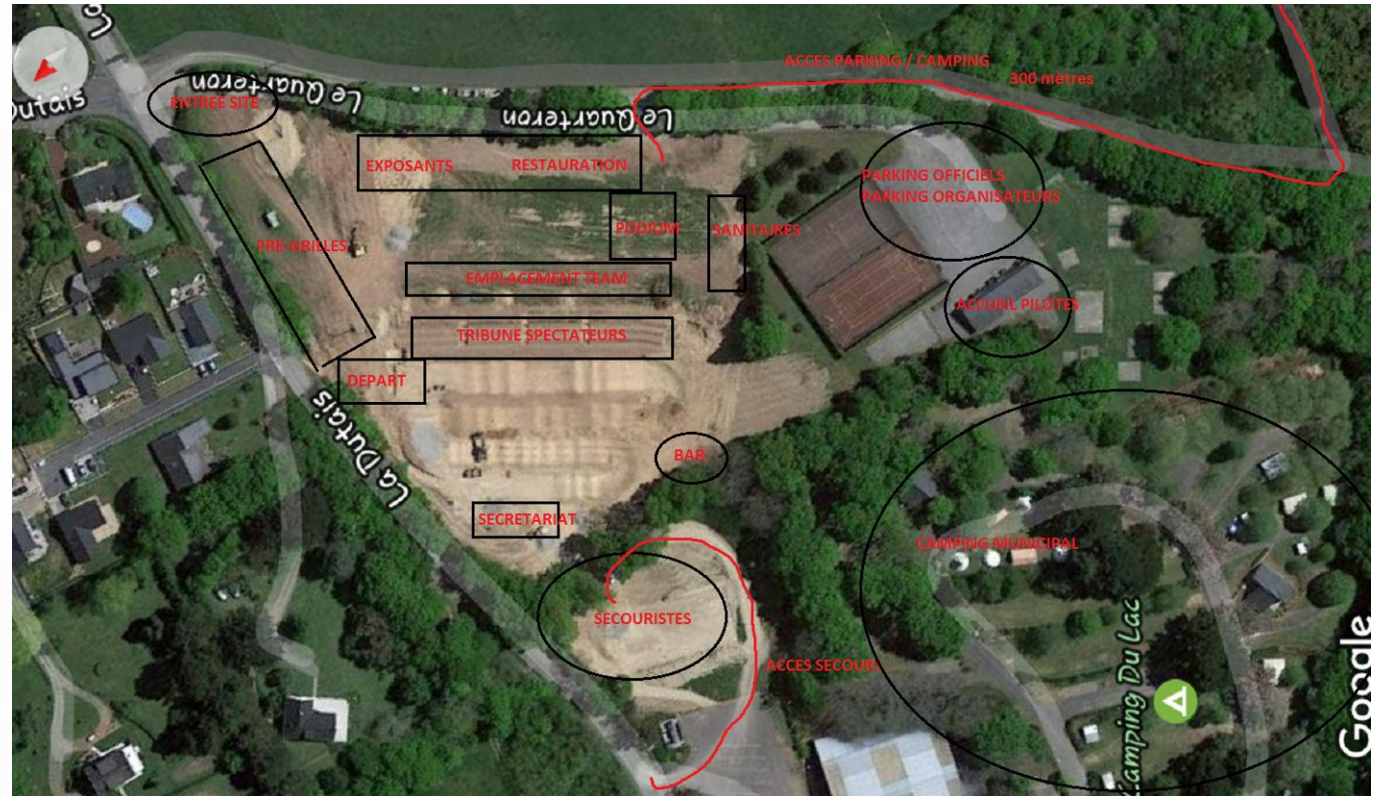
GRANDES VILLES LES PLUS PROCHES

- ▶ St Nazaire : 25 km
- ▶ Nantes : (Porte de Rennes) : 35 km
- ▶ Vannes: 75 km

PLAN D'ACCÈS



PLAN DÉTAILLÉ ACCÈS ET CIRCULATION



PARKINGS

EMPLACEMENTS

Trois parkings sont situés à proximité de la piste :

- ▶ Parking officiel et organisateurs
- ▶ Parking public
- ▶ Parking camping-cars

CARAVANING

Un terrain situé à côté de la piste et **différent du camping du Lac**, pourra recevoir les campings cars et éventuellement des tentes et caravanes au tarif de 20€ l'emplacement. Mais il ne comportera ni WC, ni point d'eau, ni électricité. Nous vous demandons de respecter la propreté des lieux. Vous trouverez une station de vidange sur le parking du Hyper U de Savenay.

(Voir fiche de réservation ci-après).

ACCÈS PUBLIC

SÉCURITÉ

La surveillance sera assurée par des bénévoles. Aucun vélo ne sera accepté aux dans les tribunes. Le club ne pourra pas être reconnu responsable des vols ou dégradations qui pourront être commis sur le parking, la piste ou le camping.

ANIMATIONS

Vous trouverez autour de la piste des vendeurs de vélos, accessoires, gadgets, vêtements, etc.

RESTAURATION SUR PLACE

Un service de restauration et une buvette seront tenus par les bénévoles du club qui feront le maximum pour vous satisfaire.

Le samedi à partir de 19H00, des Food truck seront sur le site pour vous proposer leurs formules de restauration. Un groupe animera votre repas.

HÉBERGEMENTS

LISTE DES HÉBERGEMENTS

Le Camping du Lac - Savenay (300 m)

Accès direct piste

Tarif WEEKEND : 30 € /emplacement, accès blocs sanitaires douches.

40 € /emplacement, accès blocs sanitaires douches, électricité.

Tel: 02.40.58.31.76

Web: <http://www.camping-lac-savenay.fr/>

Hôtel Côté Lac - Savenay

Tél : 02.40.95.65.16

Web : <http://savenaycotelac.fr/>

Logis Hôtel Le Chêne Vert - Savenay

Tél : 02.40.56.90.16

Web : <http://www.hotel-lechenevert.fr/>

Auberge des trois trèfles

Tél : 02.40.58.48.29

Web : <http://www.auberge-les3trefles.fr/>

B&B hôtel Nantes Savenay

Tél : 08.92.78.80.71

Web : <http://www.hotel-bb.com/fr/hotels/nantes-savenay.htm>

Hôtel-Restaurant de la gare

Tél : 02.40.56.90.03

Web : <http://www.hotel-restaurant-savenay.fr/>



PROCÉDURE

TARIFS

Une zone sera réservée aux tentes, caravanes et camping-car près de la piste et au prix forfaitaire de **20 € pour deux jours**.

Attention : ni raccordement électrique, ni point d'eau sur la zone.

A l'entrée de la zone seront à disposition des containers pour procéder aux tris sélectifs.

Chaque emplacement sera **délimité** et **numéroté**. La réservation prendra effet à réception du règlement.

ZONES COMMUNES

Les personnes qui souhaitent être **placées ensemble** doivent impérativement le signaler en le mentionnant sur le bulletin de réservation. Tous les bulletins et règlements doivent alors être retournés sous le même pli.

Les réservations seront attribuées dans la limite des places disponibles.

FICHE DE RÉSERVATION

ESPACE CARAVANING

Responsable :

Nom : _____ Prénom : _____ E-mail : _____

Adresse : _____

Ville : _____ Pays : _____

Je réserve (cocher une case) :

- CAMPING-CAR emplacement(s) x 20 € = €
- TENTE emplacement(s) x 20 € = €
- CARAVANE emplacement(s) x 20 € = €

Règlement : Chèque bancaire joint à l'ordre de « Entente BMX Savenay-Nozay »

Adresse postale :

PERRIER Stéphane
5, Allée de la close, 44810 HERIC
E-mail : s_perrier@danfoss.com

CONTACTS

ORGANISATEURS

LECLAIRE Vincent

Tél : 06.89.68.77.46

E-mail : vincent.leclaire2183@gmail.com

PERRIER Stéphane

Tél : 06.86.58.39.65

E-mail : s_perrier@danfoss.com



PARTENAIRES INSTITUTIONNELS



PARTENAIRES OFFICIELS





COORDINATEUR BMX

Jonathan NOYANT
j.noyant@ffc.fr
+33.(0)1.81.88.09.36

Vélodrome National de Saint-Quentin-en-Yvelines
1, rue Laurent Fignon
78180 Montigny le Bretonneux
<http://www.ffc.fr>